



COVID 19

GROUPAMA ÉPARGNE SALARIALE VOUS ACCOMPAGNE

## WEBINAIRE

# QUELS SONT LES IMPACTS DU COVID 19 SUR VOS DISPOSITIFS D'ÉPARGNE SALARIALE ET SUR LES MARCHÉS FINANCIERS



**Groupama**  
ÉPARGNE SALARIALE

# INTERVENANTS

**Jean-Christophe BENZO**

**Directeur Général**

Groupama Épargne Salariale

**Jérôme LARSONNEUR**

**Responsable Commercial**

**Réseaux Groupe**

Groupama Asset Management

**Sabine PETER**

**Relations Réseaux Internes**

Groupama Asset Management

**Nina MAJSTOROVIC**

**Spécialiste Produits Actions**

Groupama Asset Management

**Patrice DISCHAMPS**

**Chargé d'études à la  
participation financière**

Ministère du travail, de l'emploi,  
de la formation professionnelle  
et du dialogue social -  
Direction générale du travail

**Boris NESME**

**Spécialiste Produits Taux**

Groupama Gan Vie

**Denis COHEN BENGIO**

**Directeur Solutions Financières**

Groupama Gan Vie

**Brice HERVÉ**

**Directeur Commercial**

Groupama Épargne Salariale

**Philippe LÉON**

**Directeur de la Gestion**

Groupama Épargne Salariale

**Cécile VILLEMAIN**

**Responsable Pôle Expertise**

Groupama Épargne Salariale

## Introduction : Groupama Épargne Salariale à vos côtés

- I. Les mesures exceptionnelles en épargne salariale
- II. Le traitement des campagnes d'intéressement et/ou de participation
- III. Comment accompagner vos salariés
- IV. Une FAQ créée spécialement pour répondre à vos questions
- V. Questions/Réponses
- VI. Les impacts sur les marchés financiers - *Intervention de Groupama Asset Management*
- VII. Les Grilles de gestion pilotée du PERCOL
- VIII. Questions/Réponses



## **INTRODUCTION : GROUPAMA ÉPARGNE SALARIALE À VOS CÔTÉS**

*Jean-Christophe BENZO - Directeur Général - Groupama Épargne Salariale*



# I. LES MESURES EXCEPTIONNELLES EN ÉPARGNE SALARIALE POUR L'ANNÉE 2020

*Jean-Christophe BENZO - Directeur Général - Groupama Épargne Salariale*

## 1. Date limite de versement des primes d'intéressement et/ou de participation

AVANT

**31 mai**

Pour un exercice clos en fin d'année civile



MAINTENANT

**31 décembre  
2020**

**Vous souhaitez décaler votre campagne ? Informez votre interlocuteur commercial et le service relation clients : [saventureprise@groupama-es.fr](mailto:saventureprise@groupama-es.fr)**



## 2. La Prime Exceptionnelle de Pouvoir d'Achat

- Versement de la prime

AVANT

1 000 €  
Avec accord d'intéressement



MAINTENANT

- Jusqu'à 1000 € sans accord d'intéressement
  - Jusqu'à 2 000 € avec accord d'intéressement

# COVID-19 – LES MESURES EXCEPTIONNELLES EN ÉPARGNE SALARIALE

## Comparaison Prime Exceptionnelle du Pouvoir d'Achat et Intéressement

	Prime Exceptionnelle du Pouvoir d'Achat	Intéressement
OBJECTIFS	Sans conditions d'objectifs	Objectifs à atteindre
FISCALITÉ ENTREPRISE	Sans fiscalité	Sans fiscalité (pour les entreprises de moins de 250 salariés)
FISCALITÉ SALARIÉS	Sans fiscalité	Sans fiscalité (si investi dans un plan d'épargne salariale)
BÉNÉFICIAIRES	Uniquement les salariés jusqu'à 3 SMICS	Tous les salariés
MISE EN PLACE	Décision unilatérale	Accord
DISPONIBILITÉ	Immédiate (non fiscalisé)	<ul style="list-style-type: none"><li>• Immédiate (fiscalisé),</li><li>• Sous 5 ans (non fiscalisé)</li><li>• Avec possibilité de débloqués anticipés (non fiscalisé)</li></ul>



## 3. Accords d'intéressement

- Date limite de conclusion des accords

AVANT

30 juin 2020

MAINTENANT

31 août 2020

- Durée des accords pour l'année 2020

AVANT

3 ans

L'accord d'intéressement doit être mis en place dans les 6 premiers mois de l'exercice.

MAINTENANT

1 à 3 ans

Pour les accords d'intéressement mis en place entre le 1er janvier et le 31 août 2020

A close-up photograph of a person's hands typing on a silver laptop keyboard. The person is wearing a light blue long-sleeved shirt. The laptop screen is open and shows a grid of data. In the foreground, there is a white mug filled with coffee. The background is a bright, out-of-focus office environment with large windows.

## II. LE TRAITEMENT DES CAMPAGNES D'INTÉRESSEMENT ET/OU DE PARTICIPATION

*Jean-Christophe BENZO - Directeur Général - Groupama Épargne Salariale*

# LE TRAITEMENT DES CAMPAGNES D'INTÉRESSEMENT ET/OU PARTICIPATION

## C'EST LE MOMENT DE DÉMATÉRIALISER VOTRE CAMPAGNE !

- **Une campagne 100% digitale, une solution rapide et simple à mettre en place**

À réception de votre fichier d'intéressement et/ou participation, faites part de votre décision par mail auprès de votre gestionnaire dédié, qui vous accompagnera et vous enverra toutes les modalités pour dématérialiser votre campagne.

- **Les opérations de versements : objectif zéro chèque**

Privilégiez les virements.

**Vous avez des questions ?**

**N'hésitez pas à contacter votre interlocuteur commercial, votre correspondant entreprise ou notre service relation clients :**

**[saventreprise@groupama-es.fr](mailto:saventreprise@groupama-es.fr)**



### III. COMMENT ACCOMPAGNER VOS SALARIÉS ?

*Jean-Christophe BENZO - Directeur Général - Groupama Épargne Salariale*

# COMMENT ACCOMPAGNER VOS SALARIÉS ?

- **Réponse aux avis d'option**

Les salariés sont fortement incités à utiliser leur espace personnel sur [www.groupama-es.fr](http://www.groupama-es.fr), ou l'application mobile Groupama Épargne Salariale.

- ✓ Leur réponse est immédiatement prise en compte
- ✓ Ils peuvent modifier leur choix jusqu'à la date butoir

- **Connexion sur l'espace personnel**

Perte d'identifiant ? Mot de passe oublié ? Toutes les démarches sont à retrouver sur notre site « [L'espace personnel épargnant](#) »

- **Trouver les informations financières sur les fonds d'épargne salariale**

Plusieurs supports sont à destination des épargnants , à retrouver sur notre site :

- ✓ [le flash hebdomadaire](#) : un commentaire des marchés à retrouver chaque semaine et un tableau des performances des fonds. Un flash spécial Coronavirus est également publié régulièrement dans cette rubrique.
- ✓ le détail de vos fonds est disponible dans votre espace personnel, et dans le menu « [Tous nos fonds](#) » : la stratégie d'investissement (classification, niveau de risque et horizon de placement) et les performances.



A close-up photograph of a hand placing a wooden letter 'Q' to complete the word 'FAQ' on a wooden surface. The letters 'F', 'A', and 'Q' are already in place, and the hand is holding the 'Q' above it. The background is a textured wooden surface.

## IV. UNE FAQ CRÉÉE SPÉCIALEMENT POUR RÉPONDRE À VOS QUESTIONS

*Jean-Christophe BENZO - Directeur Général - Groupama Épargne Salariale*

# FAQ – NOUS SOMMES LÀ POUR RÉPONDRE À VOS QUESTIONS



- **Retrouvez tous les points évoqués dans ce webinaire, en détail dans notre FAQ Spéciale Entreprise**

Rendez-vous sur notre site Groupama Épargne Salariale

➤ **[Voir la FAQ spéciale Covid 19](#)**





## V. QUESTIONS/RÉPONSES

*Jean-Christophe BENZO - Directeur Général - Groupama Épargne Salariale*

*Patrice DISCHAMPS - Chargé d'études à la participation financière -*

*Ministère du travail, de l'emploi, de la formation professionnelle et du dialogue social*

*Direction générale du travail - Sous-direction des relations individuelles et collectives du travail*

*Bureau de la durée et des revenus du travail*

An aerial photograph of a lush green landscape with a winding river. A white line graph with circular markers is overlaid on the image, showing an overall upward trend. The graph starts on the left side of the river and moves towards the right, crossing the river multiple times.

## VI. LES IMPACTS SUR LES MARCHÉS FINANCIERS

### A. LES MARCHÉS ACTIONS

*Sabine PETER - Relations Réseaux Internes - Groupama Asset Management*

*Jérôme LARSONNEUR - Responsable Commercial Réseaux Groupe - Groupama Asset Management*

*Nina MAJSTOROVIC - Spécialiste Produits Actions - Groupama Asset Management*

# IMPACT DU CORONAVIRUS SUR LES MARCHÉS ACTIONS (DEVISES LOCALES)

Evolution du 31/12/2019 au 17/04/2020



Source : Groupama Asset Management - Bloomberg, Avril 2020

# IMPACT DU CORONAVIRUS SUR LES MARCHÉS ACTIONS

Evolution du 31/12/2019 au 20/04/2020

Main View		Summary	
MSCI EUROPE CLOTU		vs Default (Non	by GICS Secto
Mo...		Total Return	Unit Percent...
Name	Avg % Wgt	Tot Rtr	
MSCI EUROPE CLOTURE EUR (	100.00	-18.79	
+ Energy	5.92	-37.39	
+ Financials	16.98	-33.95	
+ Real Estate	1.44	-26.29	
+ Industrials	13.39	-24.58	
+ Consumer Discretionary	9.69	-23.64	
+ Communication Services	4.33	-21.47	
+ Materials	7.09	-19.60	
+ Utilities	4.87	-12.84	
+ Information Technology	6.49	-8.58	
+ Consumer Staples	14.69	-6.33	
+ Health Care	15.12	2.45	

Evolution du 19/02/2020 au 20/04/2020

Main View		Summary	
MSCI EUROPE CLOTU		vs Default (Non	by GICS Secto
Mo...		Total Return	Unit Percent...
Name	Avg % Wgt	Tot Rtr	
MSCI EUROPE CLOTURE EUR (	100.00	-22.05	
+ Financials	16.23	-36.54	
+ Energy	5.45	-33.39	
+ Real Estate	1.43	-29.27	
+ Industrials	13.07	-27.20	
+ Utilities	5.07	-26.17	
+ Communication Services	4.34	-24.08	
+ Consumer Discretionary	9.50	-23.93	
+ Materials	7.05	-18.92	
+ Information Technology	6.61	-17.06	
+ Consumer Staples	15.30	-10.55	
+ Health Care	15.95	-5.05	

- › Crise pétrolière historique avec une journée noire le 20 avril 2020.
- › Pour le reste, plutôt un leadership sur les défensives et les secteurs les moins affectés par le COVID (santé, IT). Les secteurs cycliques et consommation demeurent à la peine au vue de la contraction de l'activité. Forte inquiétude sur l'immobilier (effort demandé aux bailleurs notamment commerciaux).



## › **L'impact économique et financier du Covid-19 reste encore incertain**

- Mesures monétaire et budgétaire = un élément de soutien au redémarrage des marchés
- Mais un manque de visibilité : Durée ? Impact ? soutiens budgétaires suffisants? 2<sup>e</sup> vague ?
- les marchés restent fragiles et volatiles malgré l'amélioration de la situation sanitaire avec une alternance de phases de rebonds et de replis
- Les investisseurs restent attentistes envers la publication des résultats pour la Q1 2020
  
- Aujourd'hui : passage à l'étape 2 = comment sort-on du confinement ?



## VI. LES IMPACTS SUR LES MARCHÉS FINANCIERS

### B. LES MARCHÉS DE TAUX

*Sabine PETER - Relations Réseaux Internes - Groupama Asset Management*

*Jérôme LARSONNEUR - Responsable Commercial Réseaux Groupe - Groupama Asset Management*

*Boris NESME - Spécialiste Produits Taux - Groupama Gan Vie*

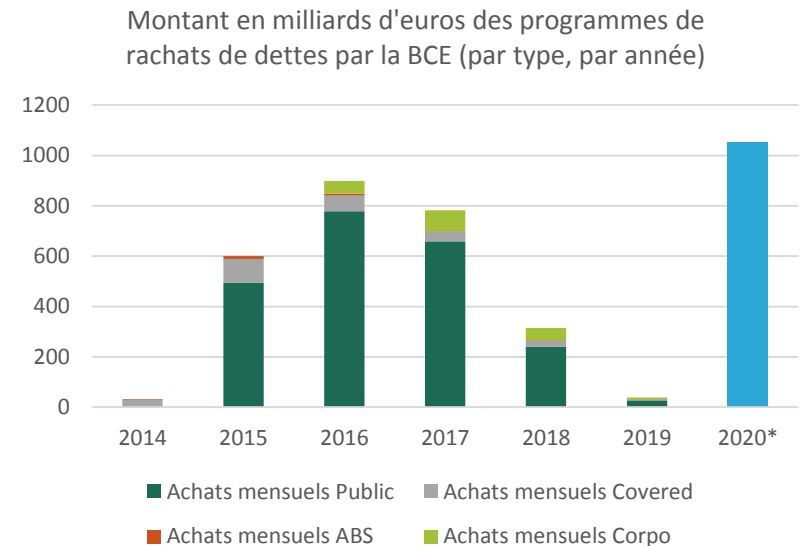
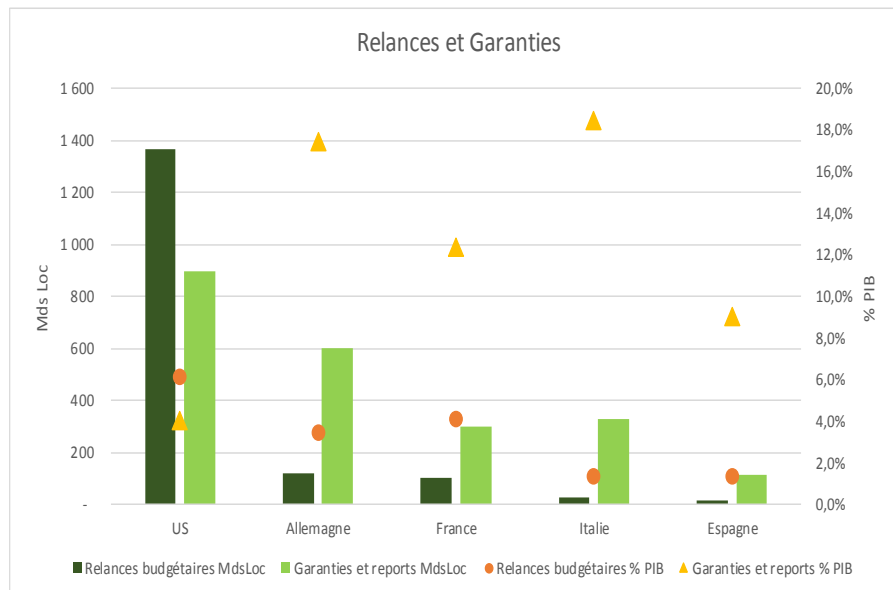
# SOUTIENS MONÉTAIRE ET BUDGÉTAIRE HISTORIQUEMENT ÉLEVÉS

## Les autorités budgétaires « garant en dernier ressort »

- › Des mesures immédiates pour soutenir l'économie à court terme : un ensemble de dépenses totalisant près de 5 trillions de \$ pour le G20

## Les banques centrales injectent des liquidités massives

- › Les banques centrales répondent aux tensions : liquidité bancaire, en dollars, crédits, dette souveraine

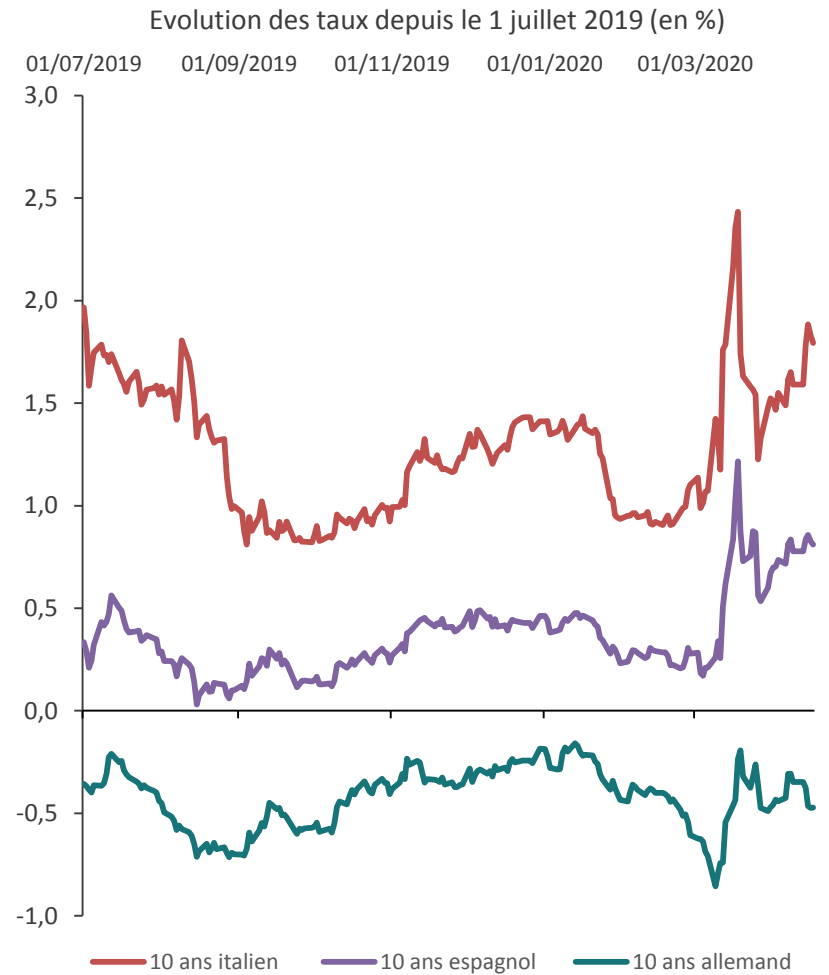
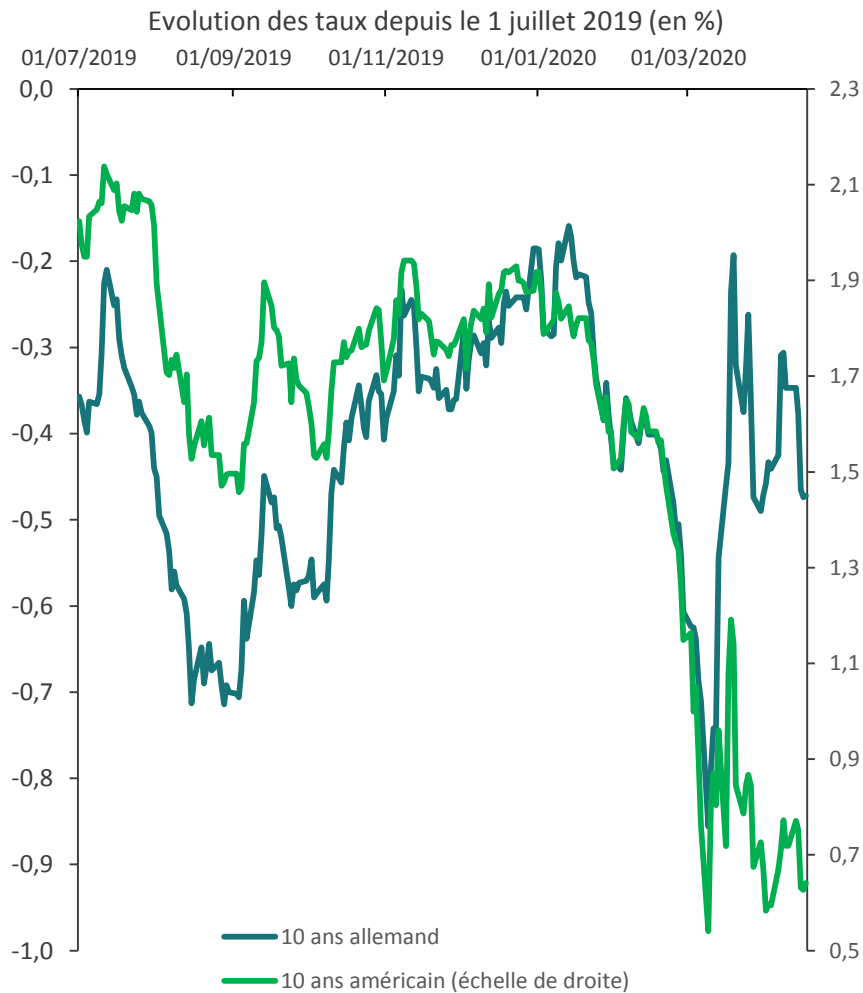


Source : Groupama Asset Management - Bloomberg, 31 mars 2020



# IMPACT DU CORONAVIRUS SUR LES MARCHÉS TAUX

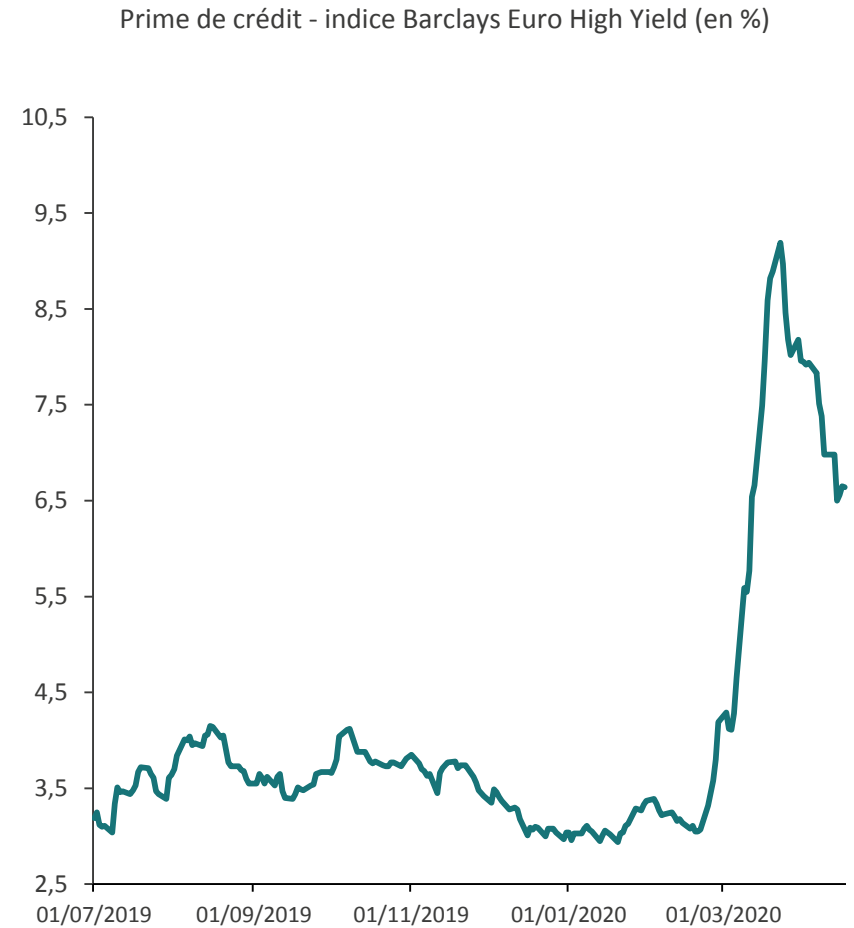
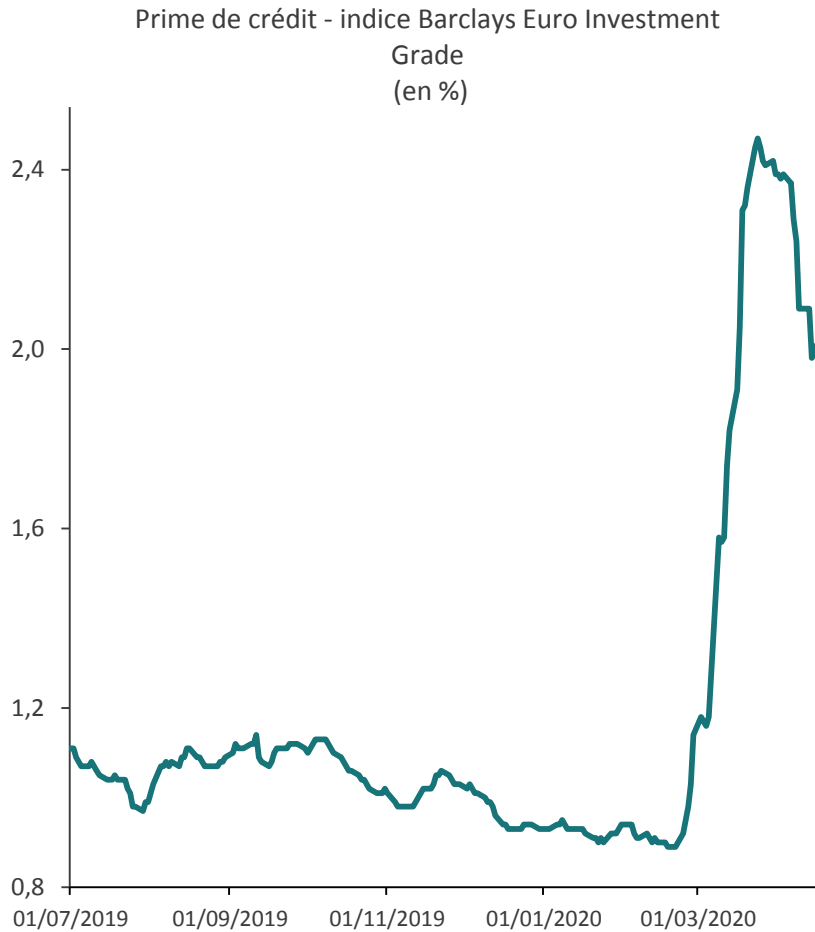
## Evolution du 01/07/2019 au 17/04/2020



Source : Groupama Asset Management - Bloomberg, Avril 2020

# IMPACT DU CORONAVIRUS SUR LES MARCHÉS CRÉDIT

Evolution du 01/07/2019 au 17/04/2020



Source : Groupama Asset Management - Bloomberg, Avril 2020

## AVERTISSEMENT

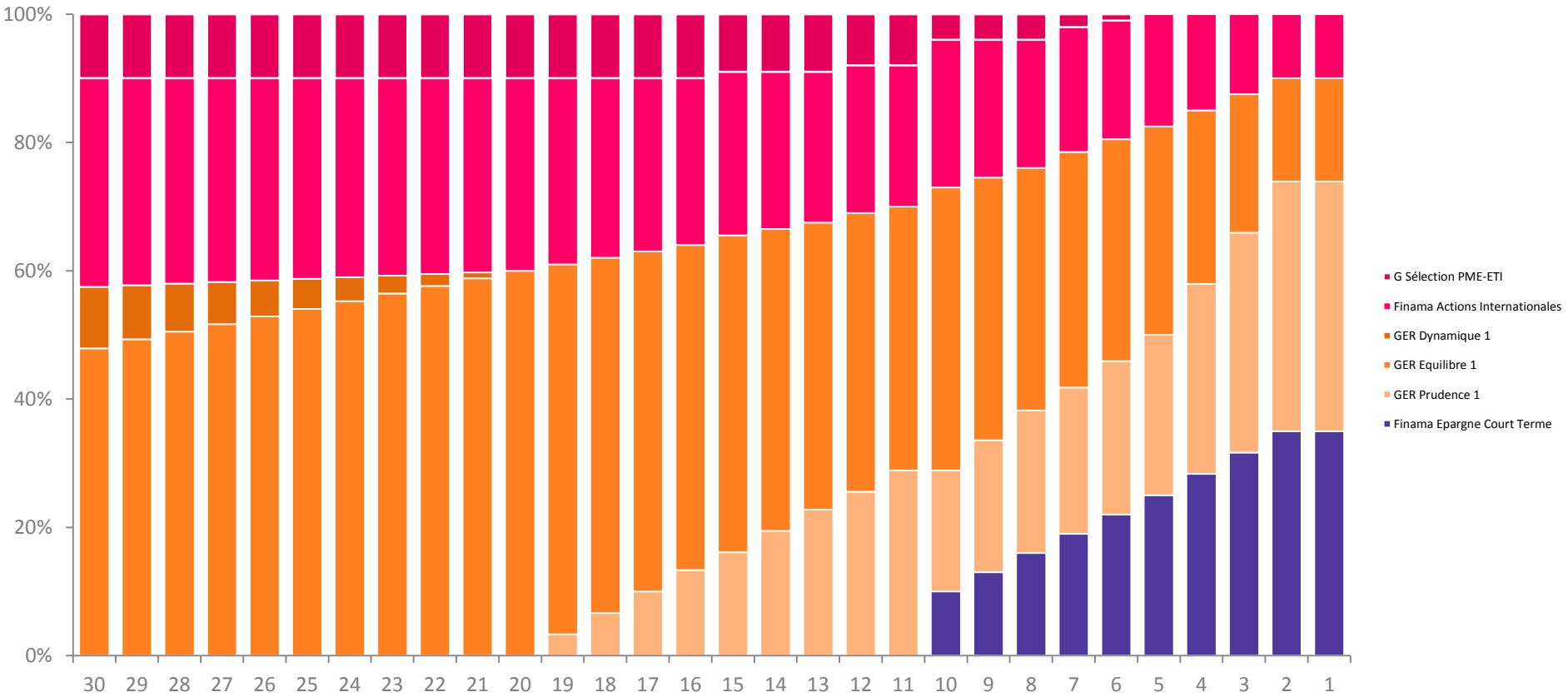
- Ce document est conçu exclusivement à des fins d'information.
- Groupama Asset Management et ses filiales déclinent toute responsabilité en cas d'altération, déformation ou falsification dont ce document pourrait faire l'objet.
- Les informations contenues dans ce document sont confidentielles et réservées à l'usage exclusif de ses destinataires.
- Toute modification, utilisation ou diffusion non autorisée, en tout ou partie de quelque manière que ce soit est interdite.
- Les informations contenues dans cette publication sont basées sur des sources que nous considérons fiables, mais nous ne garantissons pas qu'elles soient exactes, complètes, valides ou à propos.
- Ce document a été établi sur la base d'informations, projections, estimations, anticipations et hypothèses qui comportent une part de jugement subjectif. Les analyses et conclusions sont l'expression d'une opinion indépendante, formée à partir des informations publiques disponibles à une date donnée et suivant l'application d'une méthodologie propre à Groupama AM. Compte tenu du caractère subjectif et indicatif de ces analyses, elles ne sauraient constituer un quelconque engagement ou garantie de Groupama AM ou un conseil en investissement personnalisé.
- Ce support non contractuel ne constitue en aucun cas une recommandation, une sollicitation d'offre, ou une offre d'achat, de vente ou d'arbitrage, et ne doit en aucun cas être interprété comme tel.
- Les équipes commerciales de Groupama Asset Management et ses filiales sont à votre disposition afin de vous permettre d'obtenir une recommandation personnalisée.
- Edité par Groupama Asset Management - Siège social : 25, rue de la Ville l'Evêque, 75008 Paris - Site web : [www.groupama-am.com](http://www.groupama-am.com)



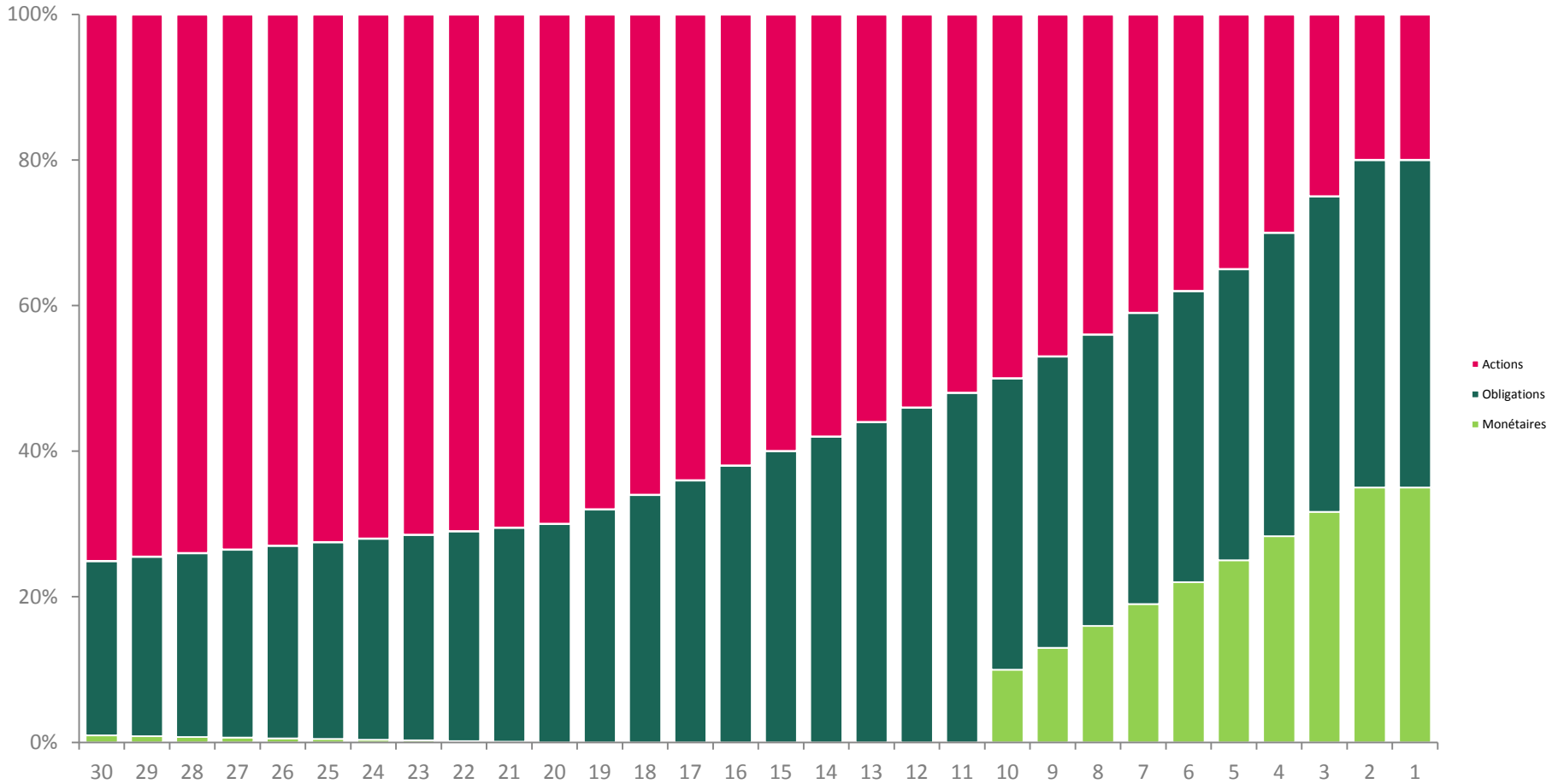
## VII. LES GRILLES DE GESTION PILOTÉE

*Denis COHEN BENGIO - Directeur Solutions Financières - Groupama Gan Vie*

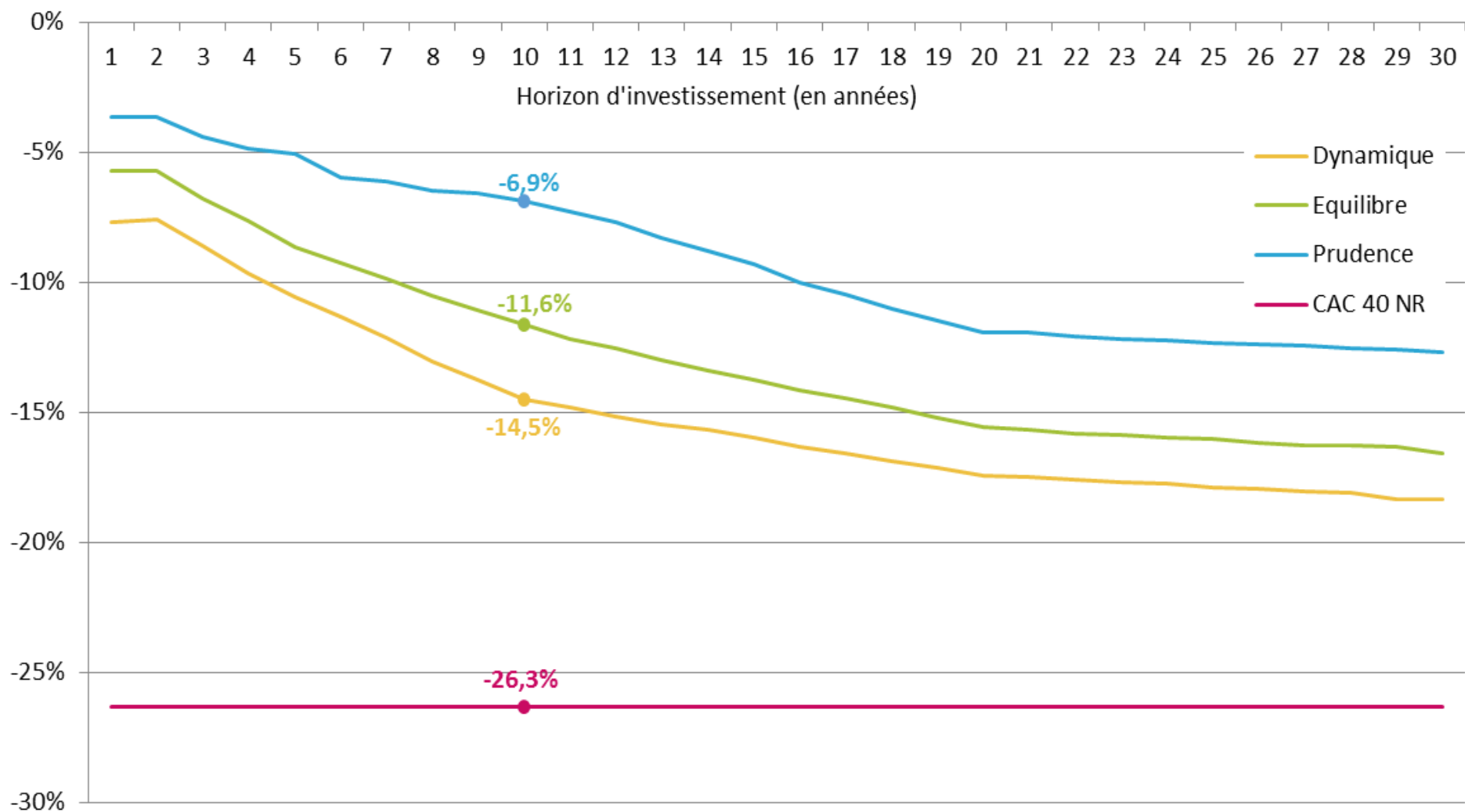
# GRILLE EQUILIBRE



# GRILLE EQUILIBRE



## Performances 1er trimestre 2020 - Prime unique 31/12/2019







## VIII. QUESTIONS/RÉPONSES

# MERCI POUR VOTRE PRÉSENCE !

Retrouvez toute l'actualité de Groupama Épargne Salariale  
sur notre [page LinkedIn](#)