

La Gestion Pilotée

Vous bénéficiez d'un PERCOL pour vous constituer une retraite et vous souhaitez automatiser de vos placements ?

Optez pour la Gestion Pilotée !

La Gestion pilotée...c'est quoi ?



Une gestion de votre épargne déléguée aux spécialistes de Groupama Asset Management...

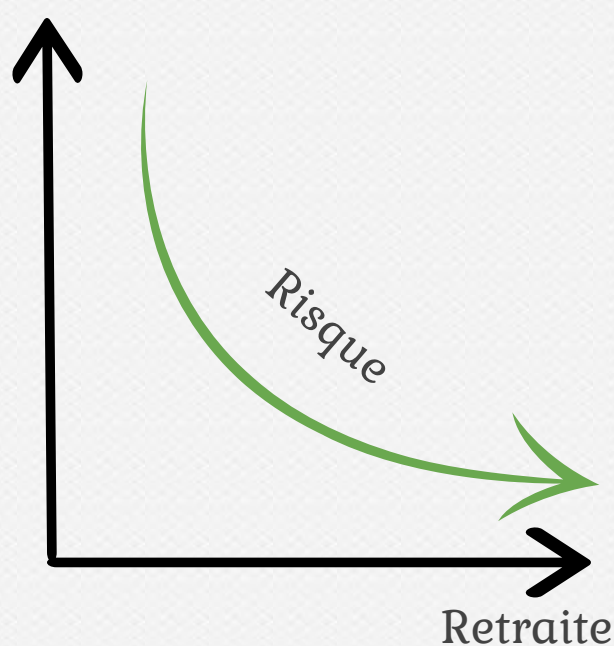


...à la recherche des opportunités des marchés financiers...



...tout en sécurisant votre épargne.

Comment ça fonctionne...?



Votre épargne est diversifiée et réorientée progressivement vers des fonds de plus en plus sécurisés à l'approche de la retraite

La répartition de l'épargne se fait selon la grille d'allocation d'actifs de votre choix...

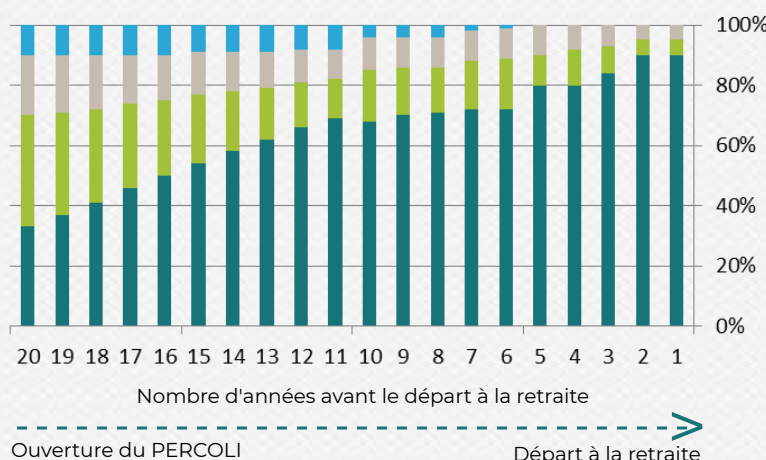
Quelle grille choisir avec le PERCOL...?

3 grilles selon son profil d'investisseur



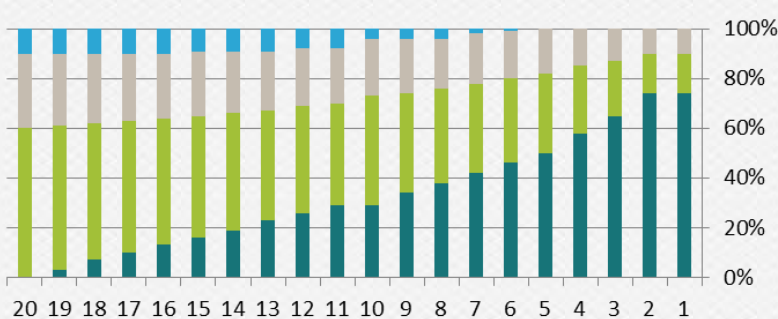
Grille "Prudent Horizon Retraite"

"Je souhaite sécuriser mon épargne tout au long du processus de gestion"



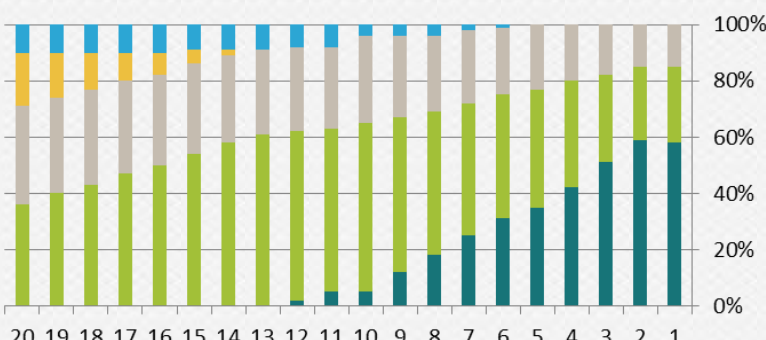
Grille "Équilibré Horizon Retraite"

"Je cherche une gestion qui allie dynamisme en début d'investissement et sécurité à l'approche de la retraite"



Grille "Dynamique Horizon Retraite"

"Le risque ne m'effraie pas, je suis prêt à voir mon épargne investie sur les marchés Actions pour avoir un rendement potentiellement plus important."



PME ETI

Dynamique

Dynamique

Équilibré

Prudent

Comment choisir...?

Sur votre espace sécurisé en ligne, choisissez votre grille de Gestion Pilotée à tout moment !

Souple

Facultatif

Gratuit

Possibilité de mixer Gestion Libre et Gestion Pilotée